



# Wohnhaus „Bregenz“

Viel Platz für Ihre individuellen Wünsche und Bedürfnisse.

## Ausstattung Wohnhaus „Bregenz“

- Ausgelegt als Wohnhaus
- Außenmaß inkl. Terrasse: 12,60 m x 24,90 m
- Wohnfläche: EG 207,30 m<sup>2</sup>, OG 21,30 m<sup>2</sup>
- Grundfläche: 233,70 m<sup>2</sup> ohne Terrasse, Terrasse 36,3 m<sup>2</sup>
- Dachfläche: 374 m<sup>2</sup> / Wandfläche: 337 m<sup>2</sup>
- Firsthöhe ca. 5,96 m
- Carport: 35,60 m<sup>2</sup>
- Satteldach mit 20° Dachneigung
- 120 mm verleimte Blockbohlen mit "Tiroler Schloss"
- Sockelbalken: 120 mm x 90 mm
- Bodenkonstruktion: 45 mm x 95 mm Balken (imprägniert) inkl. Perlit Schüttung, 45 mm x 28 mm Distanzleisten (imprägniert), 28 mm Bodenbretter mit Nut und Feder
- Wandaufbau: 120 mm Blockbohlen, 145 mm Ständerkonstruktion inkl. Isover Integra WLG 032, 10 mm OSB-Platten, 28 mm Installationsebene, 40 mm Balkenprofilbretter
- Zwischendecke: 140 mm x 200 mm Deckenbalken, 14 mm Verkleidungsbretter, 95 mm Bodenpfetten, 28 mm Bodenbretter mit Nut und Feder
- Innenwände: 120 mm Blockbohlen
- Dachkonstruktion: 190 mm x 400 mm, 190 mm x 280 mm und 190 mm x 240 mm Pfetten, 65 mm x 200 mm und 90 mm x 280 mm Sparren inkl. Isover Integra WLG 032, 22mm Dämmplatten, 28 mm Distanzleisten, 45 mm Distanzleisten unter den Sparren, 14 mm Verkleidungsbretter innen
- Terrassenbalken (imprägniert) 90 mm x 160 mm und 45 mm x 95 mm
- Terrassenbretter 28 mm
- Windkastenbretter 18 mm
- Putzleisten

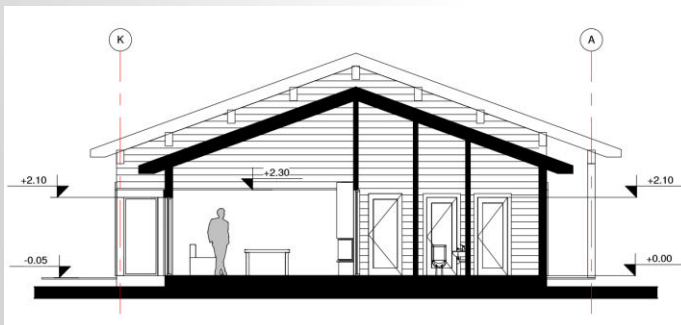
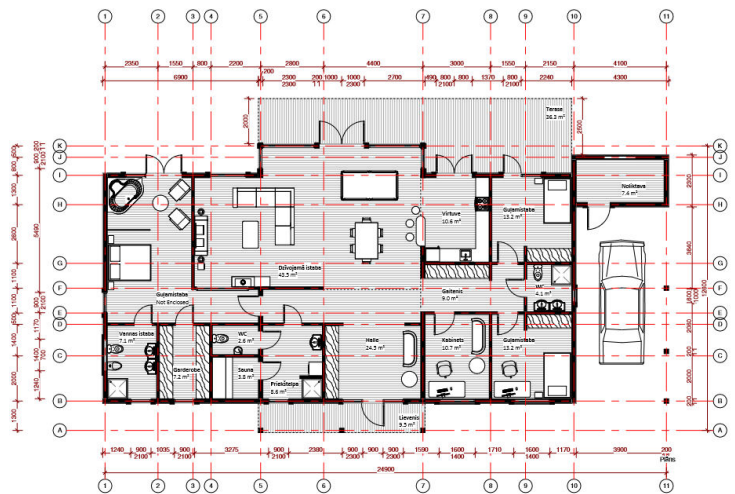
### Fenster und Türen:

- 1 Außentür 260 cm x 260 cm
- 1 Außentür 90 cm x 210 cm
- 2 Fenster 160 cm x 210 cm
- 1 Fenster 160 cm x 260 cm
- 1 Fenster 240 cm x 210 cm
- 2 Fenster 250 cm x 260 cm
- 1 Fenster 160 cm x 210 cm
- 2 Fenster 160 cm x 130 cm
- 3 Fenster 80 cm x 210 cm
- 1 Fenster 80 cm x 270 cm
- 2 Fenster 130 cm x 60 cm
- 1 Fenster 80 cm x 110 cm
- 2 Fenster 80 cm x 210 cm
- 1 Fenster 60 cm x 70 cm





# Wohnhaus „Bregenz“



**Passt garantiert!**  
**Lieferbar in**  
**120**  
**mm Blockbohlen**

Alle Maße verstehen sich als Innenmaße. Es können geringfügige Abweichungen der angegebenen Maße und Ausführungen auftreten. Individuelle Maße und Änderungen auf Anfrage.

www.thule-blockhaus.de

**Individueller Grundriss? Dämmung? Bauantrag?**  
**Alles ist möglich!**

**Sie möchten Ihr individuelles Blockhaus bauen? Sprechen Sie uns an:**

Unser Kontaktformular

Bregenz Preisliste





## Wohnhaus „Bregenz“

### Allgemeine Informationen

- Alle Preise in Euro, inklusive 19 % MwSt.
- Diese Preise sind Barzahlerpreise.
- Bitte beachten Sie: Für Bestellungen aus anderen Ländern gelten die dort jeweils üblichen Mehrwertsteuersätze.
- Die Häuser sind wie in der Bau- und Leistungsbeschreibung auf der Website beschrieben ausgestattet.
- Die Frachtkosten betragen 10% des Kaufpreises bei Häusern bis 11.000,00 €, von 11.000,00 € Kaufpreis bis 30.000,00 € beträgt die Fracht 1.100,00 €. Für Häuser über 30.000,00 € Frachtkosten laut Angebot. Für Lieferungen in Nachbarländer berechnen wir zusätzlich 2,00 € pro Kilometer ab deutscher Grenze.
- Sie können Ihr Thule Blockhaus selbst aufbauen oder mit einem Montageunternehmen, das Sie vor Ort beauftragen.
- Gerne vermitteln wir Ihnen auch ein erfahrenes Unternehmen für den Aufbau. Diese berechnen in der Regel ca. 22% des Kaufpreises bei ungedämmten Häusern, 25% des Kaufpreises bei gedämmten Häusern und 30% bei Ständerbauhäusern.
- [Mehr zur Unterstützung bei Ihrem Bauantrag finden Sie hier.](#)
- Wir verarbeiten ausschließlich langsam gewachsene nordische Nadelhölzer. Erfahrene Spezialisten verarbeiten das Holz nachdem es getrocknet wurde und machen daraus passgenaue Blockbohlen, Dielen, Fenster und Türen. Alle Teile eines Thule Holzhauses sind aus einem Guss.
- Wenn Sie noch Fragen haben, kontaktieren Sie uns gerne. Wir freuen uns auf Ihren Anruf oder Ihre Mail und beantworten Ihre Anfrage schnellstmöglich.

- Beratungshotline : 0800 – 98 76 765
- KOSTENFREI AUS DEM DEUTSCHEN FESTNETZ

