



# Wohnhaus „Kitzbühel“

Stilvolles Ambiente mit Terrasse und Balkon.

## Ausstattung Wohnhaus „Kitzbühel“

- Ausgelegt als Wohnhaus
- Wohnfläche: EG 45,50 m<sup>2</sup>, OG 36,70 m<sup>2</sup>
- Grundfläche: 55,50 m<sup>2</sup> ohne Terrasse, Terrasse 14,9 m<sup>2</sup>
- Außenmaß inkl. Terrasse: 7,45 m x 9,45 m
- Satteldach mit 35° Dachneigung
- Dachfläche: 105 m<sup>2</sup> / Wandfläche: 90 m<sup>2</sup>
- Firsthöhe ca. 6,19 m
- Balkon: 6,4 m<sup>2</sup>
- Sockelbalken: 120 mm x 90 mm
- 120 mm verleimte Blockbohlen mit "Tiroler Schloss"
- Bodenkonstruktion: 45 mm x 95 mm Balken (imprägniert) inkl. Perlit Schüttung, 45 mm x 28 mm Distanzleisten (imprägniert), 28 mm Bodenbretter mit Nut und Feder
- Wandaufbau: EG: 120 mm Blockbohlen, 145 mm Ständerkonstruktion inkl. Klemmfilz WLG 032, 28 mm Installationsebene, 20 mm Balkenprofilbretter
- OG: 45 mm x 195 mm Träger inkl. Klemmfilz WLG 032, 140 mm x 200 mm Säulen, 20 mm Balkenprofilbretter Innen und Außen, Spanplatten zur Versteifung
- Zwischendecke: 200 mm Deckenbalken, 14 mm Verkleidungsbretter, 95 mm Bodenpfetten, 28 mm Bodenbretter mit Nut und Feder
- Innenwände: 120 mm Blockbohlen und 175 mm Ständerwerk
- Dachkonstruktion: 190 mm x 240 mm Pfette, 65 mm x 200 mm Sparren inkl. Klemmfilz WLG 032, 28 mm Distanzleisten, 45 mm Distanzleisten unter den Sparren, 14 mm Verkleidungsbretter innen
- Terrassenbalken (imprägniert) 90 mm x 160 mm und 45 mm x 95 mm
- Terrassenbretter 28 mm, Windkastenbretter 18 mm
- Putzleisten
- Mit Treppe aus verleimter Kiefer

### Fenster und Türen:

- 2 Außentüren 100 cm x 210 cm
- 3 Fenster 80 cm x 50 cm
- 2 Fenster 200 cm x 210 cm
- 1 Fenster 240 cm x 210 cm
- 2 Fenster 80 cm x 120 cm
- 2 Fenster 80 cm x 210 cm
- 4 Vollholz Innentüren 80 cm x 210
- Optional Dachfenster 78 cm x 119 cm (510,00 € je Stück)



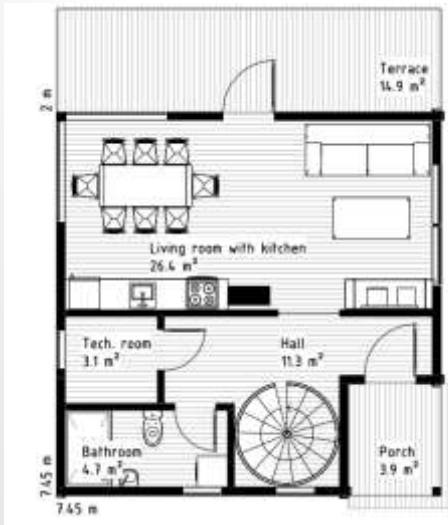
Wohnraum auf 2 Etagen



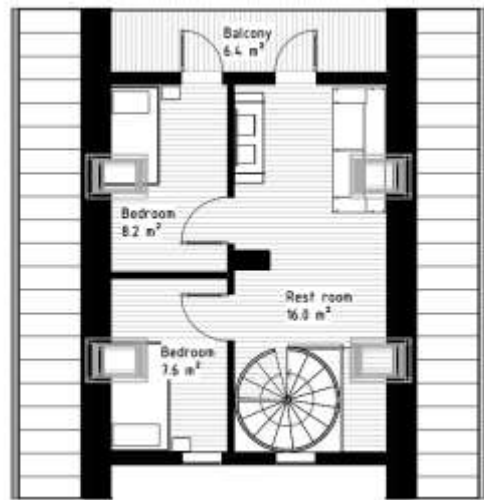
## Das PDF zum Haus



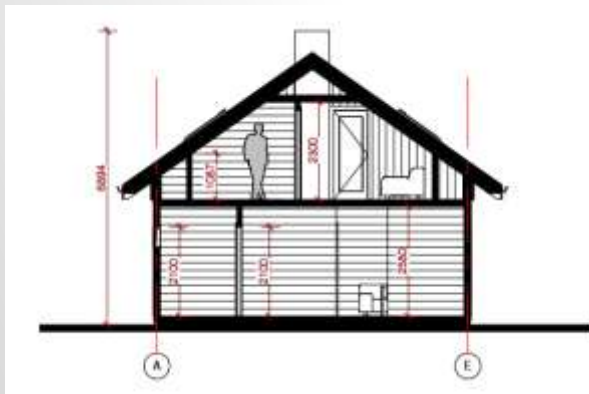
# Wohnhaus „Kitzbüchel“



Erdgeschoss



Obergeschoss



**Passt garantiert!**

**Lieferbar in**

**120**

**mm Blockbohlen**

Alle Maße verstehen sich als Innenmaße. Es können geringfügige Abweichungen der angegebenen Maße und Ausführungen auftreten. Individuelle Maße und Änderungen auf Anfrage.

**Individueller Grundriss? Dämmung? Bauantrag?**

**Alles ist möglich!**

**Sie möchten Ihr individuelles Blockhaus bauen? Sprechen Sie uns an:**

Unser Kontaktformular

Kitzbüchel Preisliste





## Wohnhaus „Kitzbühel“

### Allgemeine Informationen

- Alle Preise in Euro, inklusive 19 % MwSt.
- Diese Preise sind Barzahlerpreise.
- Bitte beachten Sie: Für Bestellungen aus anderen Ländern gelten die dort jeweils üblichen Mehrwertsteuersätze.
- Die Häuser sind wie in der Bau- und Leistungsbeschreibung auf der Website beschrieben ausgestattet.
- Die Frachtkosten betragen 10% des Kaufpreises bei Häusern bis 11.000,00 €, von 11.000,00 € Kaufpreis bis 30.000,00 € beträgt die Fracht 1.350,00 €. Für Häuser über 30.000,00 € Frachtkosten laut Angebot. Für Lieferungen in Nachbarländer berechnen wir zusätzlich 2,00 € pro Kilometer ab deutscher Grenze.
- Für die Montage Ihres Thule Blockhauses vermitteln wir Ihnen ein erfahrenes Montageunternehmen. Die Kosten des Aufbaus hängen von Bauart, Ausstattung und der Lage des Hauses ab. Wir machen Ihnen hierfür gerne ein Angebot.
- [Mehr zur Unterstützung bei Ihrem Bauantrag finden Sie hier.](#)
- Wir verarbeiten ausschließlich langsam gewachsene nordische Nadelhölzer. Erfahrene Spezialisten verarbeiten das Holz nachdem es getrocknet wurde und machen daraus passgenaue Blockbohlen, Dielen, Fenster und Türen. Alle Teile eines Thule Holzhauses sind aus einem Guss.
- Wenn Sie noch Fragen haben, kontaktieren Sie uns gerne. Wir freuen uns auf Ihren Anruf oder Ihre Mail und beantworten Ihre Anfrage schnellstmöglich.



- Beratungshotline : 0800 – 98 76 765
- KOSTENFREI AUS DEM DEUTSCHEN FESTNETZ

