



# Wohnhaus „Matrei“

**Einzigartig, vielseitig mit Balkon und großer Garage.**

## Ausstattung Wohnhaus „Matrei“

- Ausgelegt als Wohnhaus
- Wohnfläche: EG 101,20 m<sup>2</sup>, OG 82,40 m<sup>2</sup>
- Grundfläche: 119,58 m<sup>2</sup> ohne Terrasse, Terrasse 7,3 m<sup>2</sup>
- Außenmaß inkl. Terrasse: 11,10 m x 13,40 m
- Krüppelwalmdach mit Schleppegabe
- Dachfläche: 292 m<sup>2</sup> / Wandfläche: 280 m<sup>2</sup>, Firsthöhe: ca. 7,08 m
- Garage: ca. 43,0 m<sup>2</sup>
- Balkon: ca. 7,1 m<sup>2</sup>
- Sockelbalken: 120 mm x 90 mm
- 120 mm verleimte Blockbohlen mit „Tiroler Schloss“
- Bodenkonstruktion: 45 mm x 95 mm Balken (imprägniert) inkl. Perlit Schüttung, 45 mm x 28 mm Distanzleisten (imprägniert), 28 mm Bodenbretter mit Nut und Feder
- Wandaufbau: 120 mm Blockbohlen, 145 mm Ständerkonstruktion inkl. Klemmfilz WLG 032, 28 mm Installationsebene, 20 mm Balkenprofilbretter
- Zwischendecke: 140 mm x 200 mm Deckenbalken, 14 mm Verkleidungsbretter, 95 mm Bodenpfetten, 28 mm Bodenbretter mit Nut und Feder
- Innenwände: 120 mm Blockbohlen und 145 mm Ständerwerk
- Dachkonstruktion: 190 mm x 240 mm, 190 mm x 280 mm, 190 mm x 320 mm und 90 mm x 200 mm Pfetten, 65 mm x 200 mm Sparren inkl. Klemmfilz WLG 032, 28 mm Distanzleisten, 45 mm Distanzleisten unter den Sparren, 14 mm Verkleidungsbretter innen
- Terrassenbalken (imprägniert) 90 mm x 160 mm und 45 mm x 95 mm
- Terrassenbretter 28 mm, Windkastenbretter 18 mm
- Putzleisten
- Mit Treppe aus verleimter Kiefer

### Fenster und Türen:

- 1 Außentür 160 cm x 230 cm
- 1 Außentür 90 cm x 210 cm
- 1 Fenster 100 cm x 230 cm
- 3 Fenster 100 cm x 270 cm
- 6 Fenster 100 cm x 230 cm
- 3 Fenster 170 cm x 210 cm
- 1 Fenster 160 cm x 160 cm
- 1 Fenster 160 cm x 140 cm
- 3 Fenster 80 cm x 140 cm
- 2 Fenster 80 cm x 100 cm
- 2 Fenster 120 cm x 60 cm
- 11 Vollholz Innentüren 80 cm x 210



Inkl. geräumiger Doppelgarage

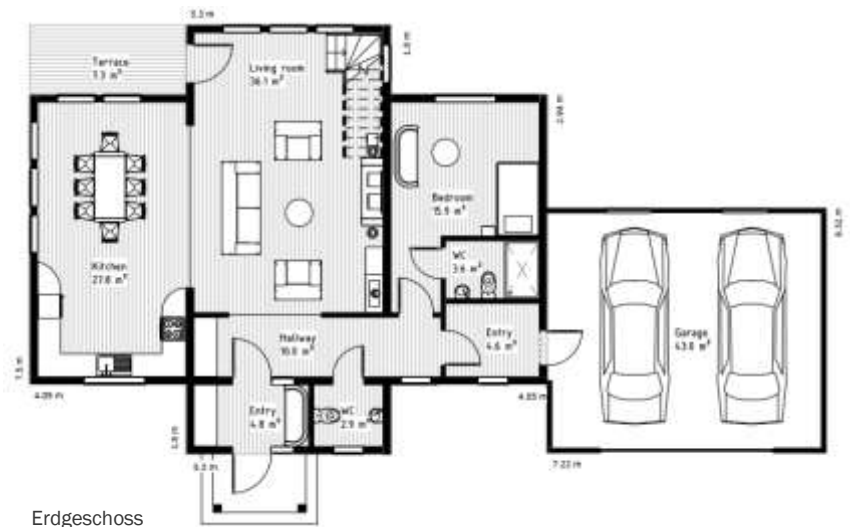




# Wohnhaus „Matrei“

**Passt garantiert!**  
**Lieferbar in**  
**120**  
**mm Blockbohlen**

Alle Maße verstehen sich als Innenmaße. Es können geringfügige Abweichungen der angegebenen Maße und Ausführungen auftreten. Individuelle Maße und Änderungen auf Anfrage.



**Individueller Grundriss? Dämmung? Bauantrag?**  
**Alles ist möglich!**

**Sie möchten Ihr individuelles Blockhaus bauen? Sprechen Sie uns an:**

Unser Kontaktformular

Matrei Preisliste







## Wohnhaus „Matrei“

### Allgemeine Informationen

- Alle Preise in Euro, inklusive 19 % MwSt.
- Diese Preise sind Barzahlerpreise.
- Bitte beachten Sie: Für Bestellungen aus anderen Ländern gelten die dort jeweils üblichen Mehrwertsteuersätze.
- Die Häuser sind wie in der Bau- und Leistungsbeschreibung auf der Website beschrieben ausgestattet.
- Die Frachtkosten betragen 10% des Kaufpreises bei Häusern bis 11.000,00 €, von 11.000,00 € Kaufpreis bis 30.000,00 € beträgt die Fracht 1.350,00 €. Für Häuser über 30.000,00 € Frachtkosten laut Angebot. Für Lieferungen in Nachbarländer berechnen wir zusätzlich 2,00 € pro Kilometer ab deutscher Grenze.
- Für die Montage Ihres Thule Blockhauses vermitteln wir Ihnen ein erfahrenes Montageunternehmen. Die Kosten des Aufbaus hängen von Bauart, Ausstattung und der Lage des Hauses ab. Wir machen Ihnen hierfür gerne ein Angebot.
- [Mehr zur Unterstützung bei Ihrem Bauantrag finden Sie hier.](#)
- Wir verarbeiten ausschließlich langsam gewachsene nordische Nadelhölzer. Erfahrene Spezialisten verarbeiten das Holz nachdem es getrocknet wurde und machen daraus passgenaue Blockbohlen, Dielen, Fenster und Türen. Alle Teile eines Thule Holzhauses sind aus einem Guss.
- Wenn Sie noch Fragen haben, kontaktieren Sie uns gerne. Wir freuen uns auf Ihren Anruf oder Ihre Mail und beantworten Ihre Anfrage schnellstmöglich.



- Beratungshotline : 0800 – 98 76 765
- KOSTENFREI AUS DEM DEUTSCHEN FESTNETZ

