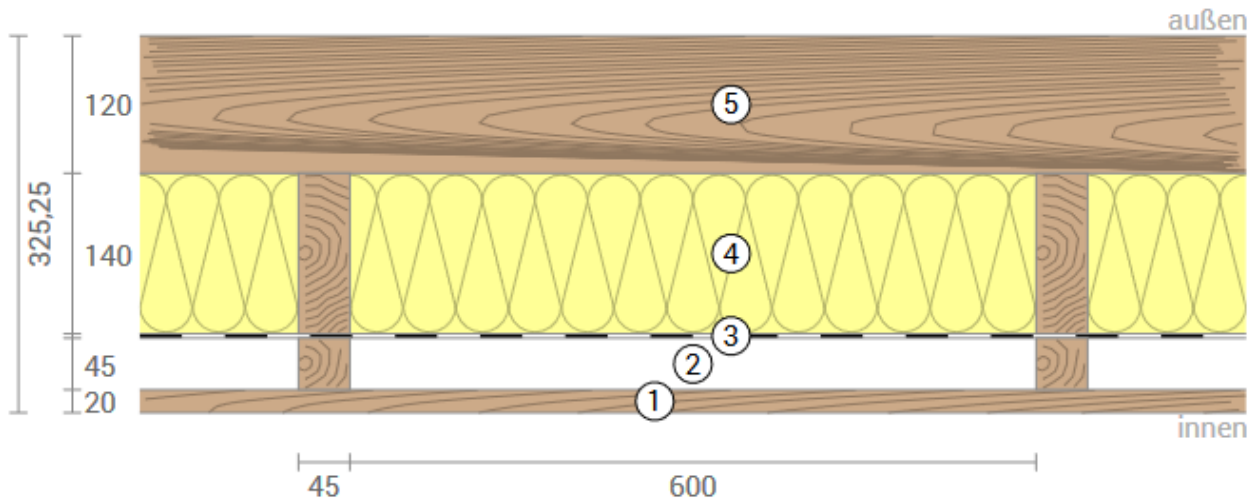


Thule Öko-Haus – Wandaufbau bei 120 mm Blockbohle

Wärmeschutz

$$U = 0,21$$



- | | | |
|------------------------------|--|-------------------|
| ① Fichte (20 mm) | ③ ÖKO Natur Dampfbremse fadenverstärkt | ⑤ Fichte (120 mm) |
| ② Installationsebene (45 mm) | ④ STEICOflex 036 (140 mm) | |

